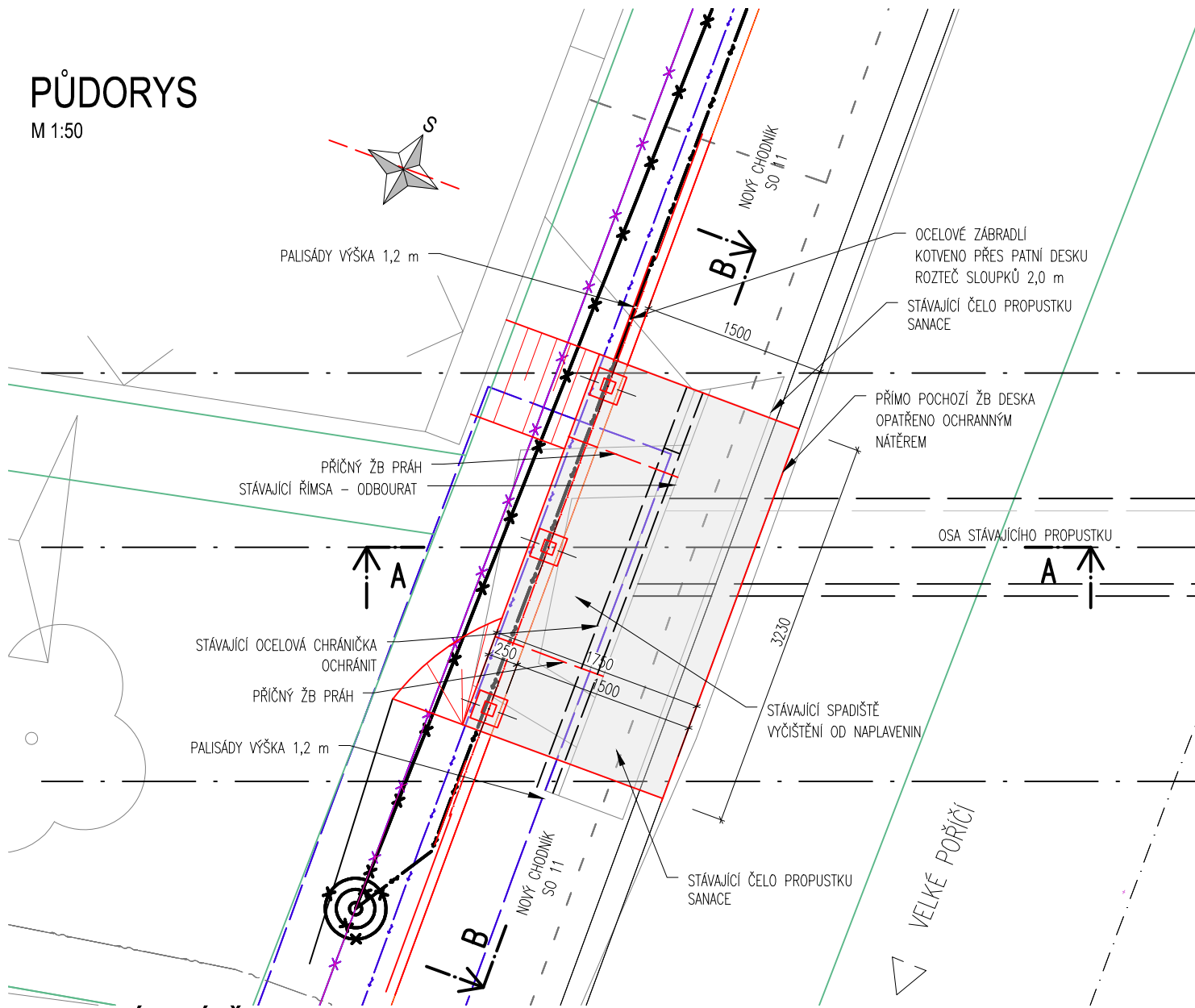
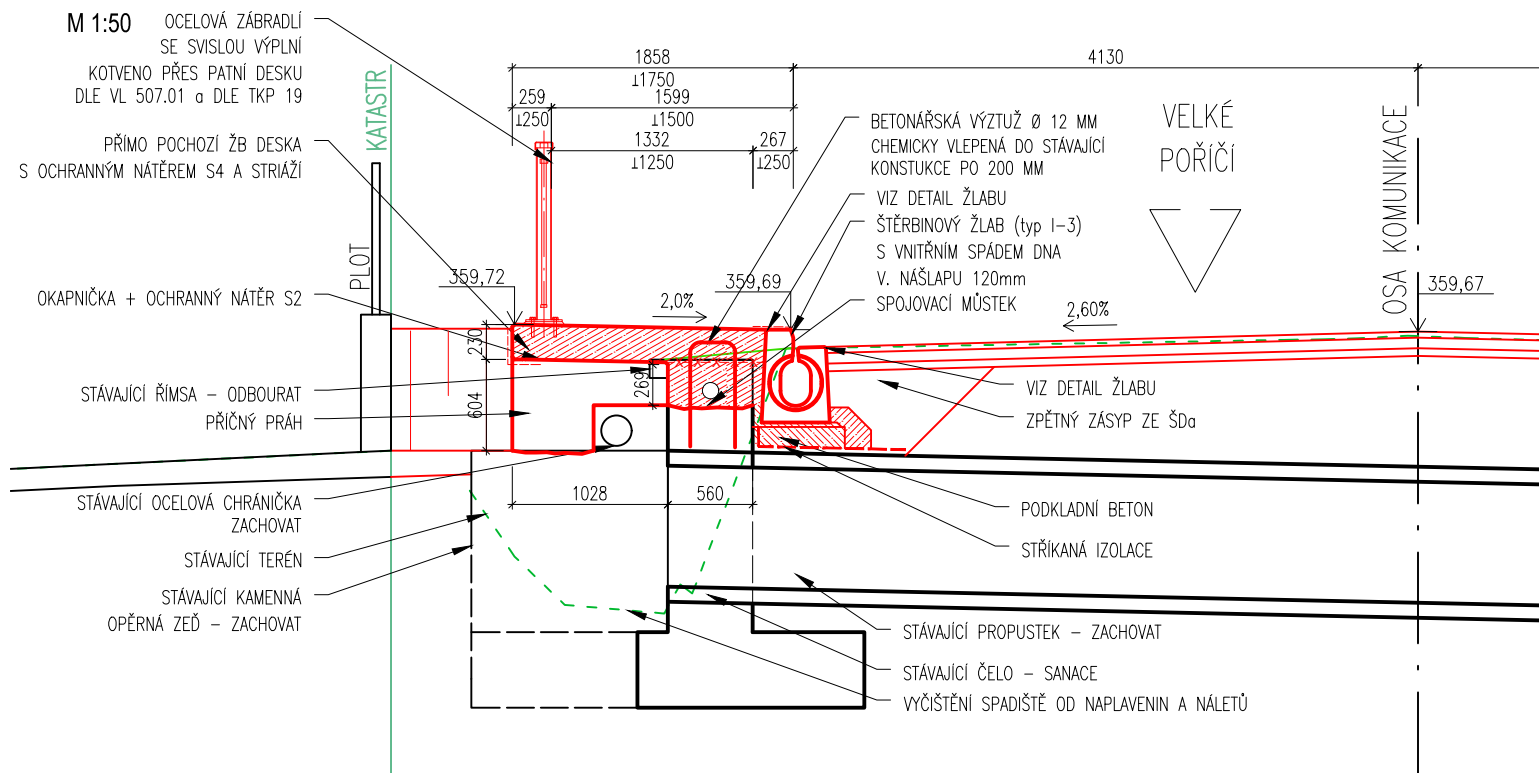


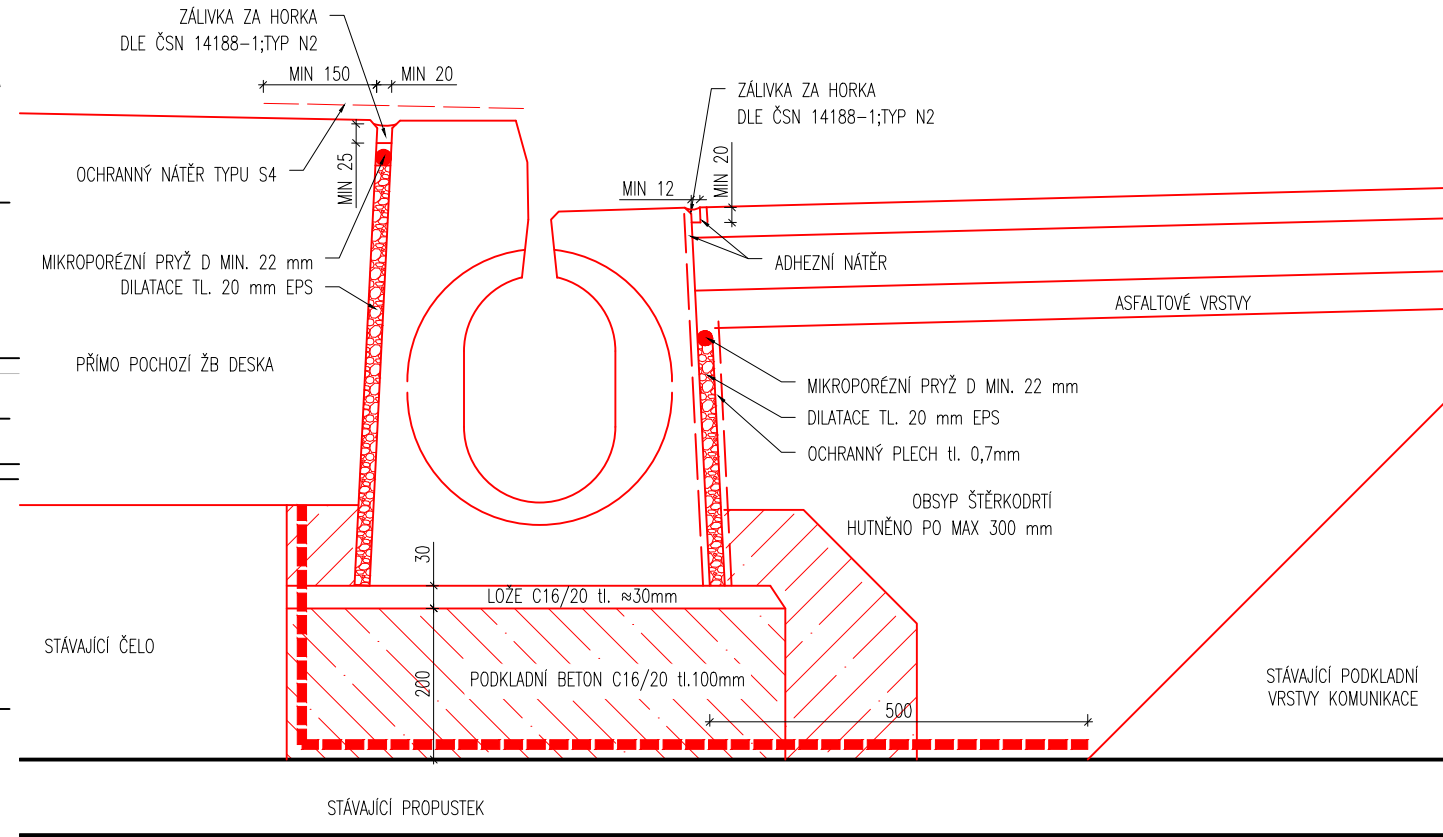
PŮDORYS
M 1:50



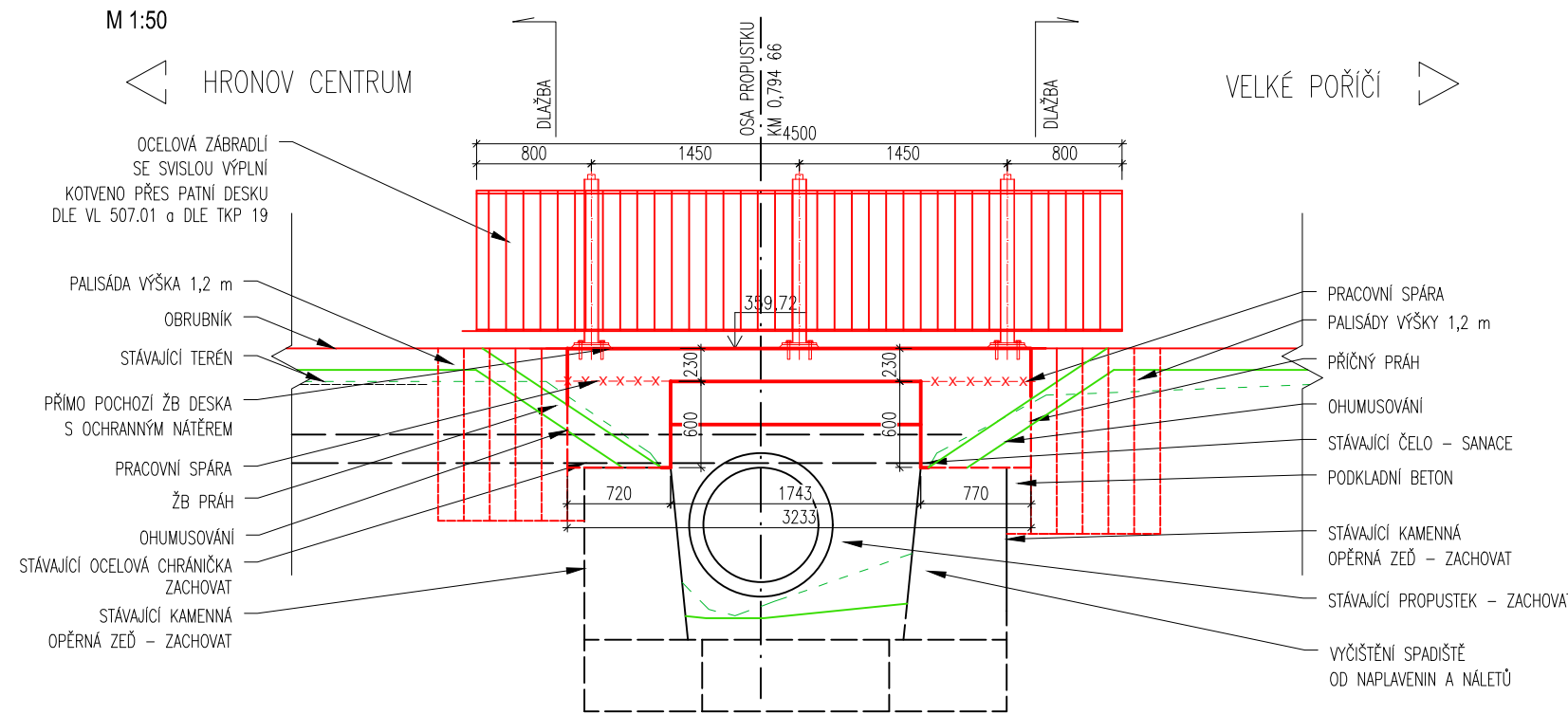
PODÉLNÝ ŘEZ A-A
M 1:50



DETAIL ŽLABU
M 1:5



POHLED B-B
M 1:50



LEGENDA

- ZAMĚŘENÍ
- HRANY STÁVAJÍCÍCH KONSTRUKCÍ
- ZAKRYTÉ HRANY STÁVAJÍCÍCH KONSTRUKCÍ
- HRANY NOVÝCH KONSTRUKCÍ
- ZAKRYTÉ HRANY NOVÝCH KONSTRUKCÍ
- PŮVODNÍ TERÉN
- PŘÍMO POCHOZÍ PLOCHA RÁMOVÉ KONSTRUKCE
- NOVÁ ŽB KONSTRUKCE A PODKLADNÍ BETON

MATERIÁLY

- BETON:
- KONSTRUKČNÍ BEOTN DLE ČSN EN 206
 - C30/37 XF4, XD3, XA1 PRAHY A NADPRAŽÍ
 - C30/37 XF4, XD3 PŘÍMO POCHOZÍ DESKA
- NEKONSTRUKČNÍ BETON DLE ČSN TKP KAP. 18 TAB. 18-2N (2016)
- C25/30n XF4 PODKLADNÍ BETON PALISÁD
- OCEL:
- B500B DLE ČSN 42 0139 BETONÁŘSKÁ VÝZTUŽ A KOTVENÍ
 - DLE TP 19A A TP 19B ZÁBRADLÍ

POZNÁMKY

POSTUP VÝSTAVBY DLE PŘÍSPĚVKU V SOUHRNNÉ TZ.
JE NAVRŽENO VYČIŠTĚNÍ PROPUSTKU.
PŘÍMO POCHOZÍ DESKA BUDE OPATŘENA NÁTĚREM, STRIAŽÍ.
ZKOSENÍ HRAN NOVÝCH ŽB KONSTRUKCÍ POKUD NENÍ UVEDENO JINAK JE PROVEDENO 15/15.
ZÁBRADLÍ BUDE NA ŽB DESKU KOTVENO PŘES PATNÍ DESKU A BUDE PROVEDENO DLE VL4 A TP 186.
TVAR PRAHŮ BUDE PŘÍZPŮSOBEN MÍSTNÍM PODMÍNKÁM.

Souřadnicový systém JTSK

Výškový systém Bpv



projektová, průzkumná a konzultační společnost

PUDIS a.s., Nad Vodovodem 2/3258, 100 31 Praha 10
tel.: +420 274 776 645, fax: +420 274 778 656, www.pudis.cz, info@pudis.cz

Vypracoval: Ing. Milan Merva	Hlavní inženýr projektu: Ing. Dušan Merta Výrobní ředitel: Ing. Jan Vlček	Investor: Město Hronov Náměstí Čs. armády 5, Hronov 549 31
Odpovědný projektant: Ing. Zdeněk Podráský, CSc.	Ředitel společnosti: Ing. Martin Höfler	
Číslo zakázky: D -16 - 042	Datum: 02/2020	
Akce: II/303 Velké Poříčí – Hronov ČÁST MĚSTYS VELKÉ POŘÍČÍ	Měřítko: 1:5,50 Stupeň: PDPS	Formát: 3 A4 Souprava:
Příloha: SO 11 ÚPRAVA ČELA PROPUSTKU V KM 0,794 66	Číslo přílohy: D.1.1.7	